

令和4年度

国民健康保険事業状況



長崎県 福祉保健部 国保・健康増進課

用語の説明

1 資格関係(被保険者)

一般被保険者

国民健康保険の被保険者から退職被保険者等を除いた者

退職被保険者等

老齢又は退職を事由とする被用者年金の受給権者であり、年金加入期間が20年以上又は40歳以降の年金加入期間が10年以上の者及びその被扶養者

前期高齢者

65歳以上75歳未満の者

前期高齢者の偏在による各保険者の財政負担の不均衡を是正するため、保険者間で財政調整が行われており、前期高齢者が多く加入する国保には交付金が交付されている。

2 保険給付関係

保険給付は、疾病や負傷に対する給付、出産や葬祭に対する給付、傷病手当金などに大別されるが、実施の義務が科せられている法定給付と保険者にまかされている任意給付に分けられる。

療養の給付(法第36条)

被保険者の疾病又は負傷に対して、保険医療機関等が直接に診療・薬剤の支給などの医療の現物をもって給付する。

療養費(法第54条)

保険者が療養に関する給付を被保険者の請求に基づき現金で支給する。

一部負担金(法第42条)

療養の給付を受ける者が、その給付を受ける際に保険医療機関等に支払う負担金

一部負担金割合は、義務教育就学前の者:2割、70歳以上一般の者:2割、70歳以上上位所得者:3割、その他の者:3割

入院時食事療養費(法第52条)

入院している被保険者が入院に係る給付に併せて食事療養を受けたときに給付する。

入院時生活療養費(法第52条の2)

療養病床に入院している70歳以上の被保険者が入院に係る給付に併せて生活療養を受けたときに給付する。

保険外併用療養費(法第53条)

被保険者が評価療養又は選定療養を受けたときに給付する。

なお、評価療養は、将来的な保険導入のための評価を行うものであり、先進医療などが指定されている。また、選定療養は保険導入を前提とせず、特別の療養環境の提供などが指定されている。

訪問看護療養費(法第54条の2)

疾病又は負傷により、居宅において継続して療養を受ける状態にある者が、指定訪問看護事業者から指定訪問看護を受けたときに給付する。

特別療養費(法第54条の3)

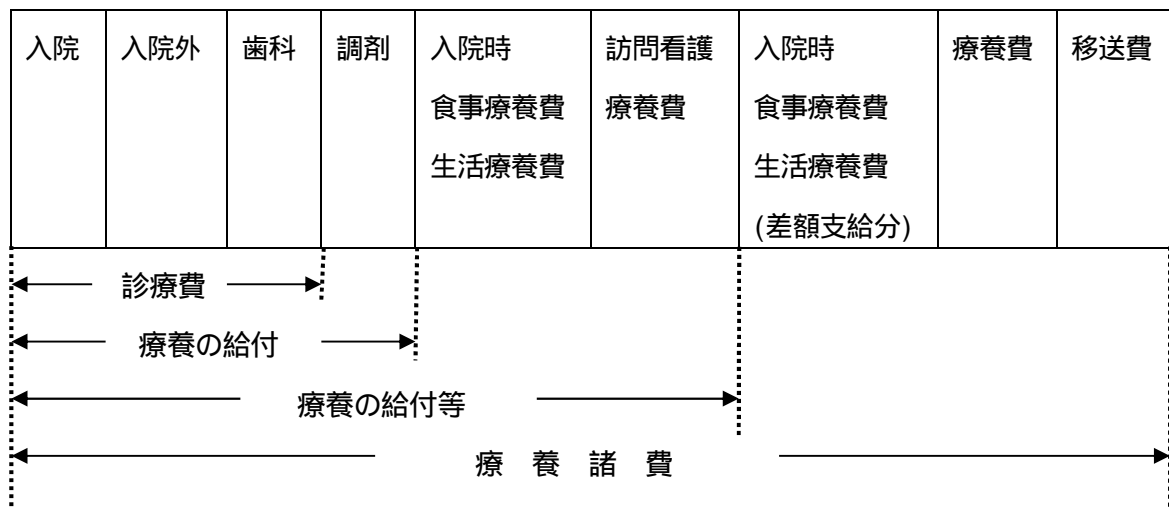
被保険者資格証明書の交付を受けている世帯に属する被保険者が保険医療機関等で療養を受けたときに支給する。

移送費(法第54条の4)

移動困難な患者であって、患者の症状からみて、当該医療機関の設備等では十分な診療ができず、医師の指示により緊急やむを得ない理由で転院した場合などの移送に費用がかかったとき、被保険者の請求に基づき支給する。

高額療養費(法第57条の2)

被保険者の一部負担金が自己負担限度額を超えたとき、その超えた金額分を支給する。



3 県内の国民健康保険保険者(保険者番号順)

保険者番号	保険者名	保険者番号	保険者名	保険者番号	保険者名
1	長崎市	24	東彼杵町	84	西海市
2	佐世保市	25	川棚町	85	雲仙市
3	島原市	26	波佐見町	86	南島原市
4	諫早市	49	佐々町	301	歯科医師国保組合
5	大村市	57	小値賀町	302	医師国保組合
7	平戸市	80	対馬市	303	薬剤師国保組合
8	松浦市	81	壱岐市	304	建設事業国保組合
15	長与町	82	五島市		
16	時津町	83	新上五島町		

1 世帯数及び被保険者数の概要(市町国保)

令和4年度の国保被保険者世帯数は、189,425世帯で、前年度と比べて5,422世帯(2.8%)減少している。また、被保険者数は、289,551人で、前年度と比べて13,591人(4.5%)減少している。転出や社会保険加入、後期高齢者医療制度への移行などにより年々減少する傾向となっている。

令和4年度の国保加入率(県内人口に対する国保被保険者数の割合)は、22.8%と、その割合は年々低下している。

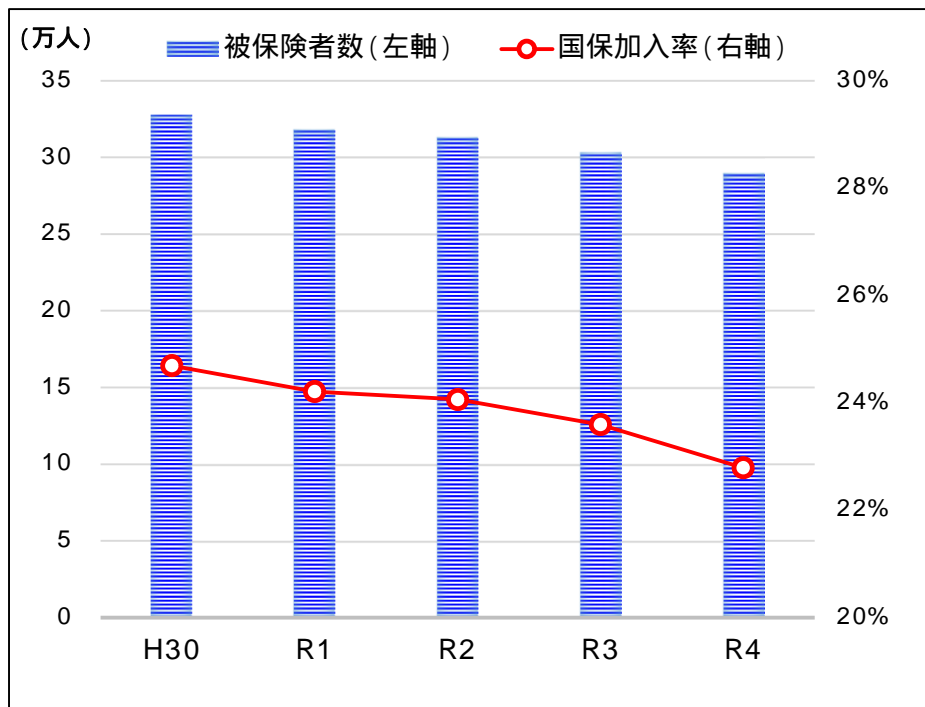
また、高齢化に伴って前期高齢者が全加入者に占める割合は年々増加し、令和4年度には49.1%となっている。

【図表1】 世帯数及び被保険者数(市町国保)

年度	世帯数(年度末)			被保険者数(年度末)					1世帯当たり被保険者数	国保加入率
	世帯数(世帯)	対前年度増減		被保険者数(人)	対前年度増減		(再掲)退職被保険者数			
		(世帯)	(%)		(人)	(%)	(人)	(%)		
H30	203,921	-	-	327,717	-	-	858	0.3%	1.61	24.7%
R1	200,179	-3,742	-1.8%	317,985	-9,732	-3.0%	40	0.0%	1.59	24.2%
R2	198,739	-1,440	-0.7%	313,035	-4,950	-1.6%	0	-	1.58	24.1%
R3	194,847	-3,892	-2.0%	303,142	-9,893	-3.2%	0	-	1.56	23.6%
R4	189,425	-5,422	-2.8%	289,551	-13,591	-4.5%	0	-	1.53	22.8%

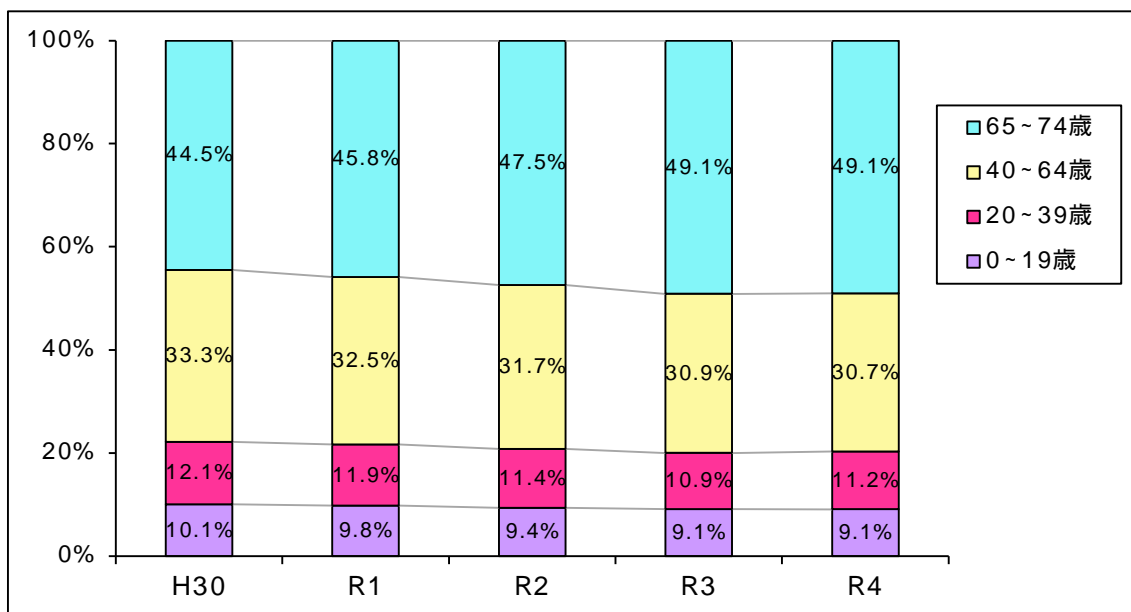
(国保加入率は長崎県人口異動調査に基づく本県の人口に対する国保被保険者数の割合として算出)
出典:事業年報A表

【図表2】 被保険者数及び国保加入率(市町国保)



出典:事業年報A表

【図表3】 年齢階級別の被保険者数の割合（市町国保）



出典：厚生労働省 国民健康保険実態調査

【図表4】 令和4年度 保険者別の世帯数及び被保険者数（市町国保）

保険者名	世帯数（年度末） （世帯）	被保険者数（年度末） （人）	保険者名	世帯数（年度末） （世帯）	被保険者数（年度末） （人）
長崎市	59,114	86,062	雲仙市	6,980	12,586
佐世保市	32,538	47,732	南島原市	7,970	14,320
島原市	6,873	11,672	長与町	4,648	7,298
諫早市	17,869	27,259	時津町	3,605	5,558
大村市	11,304	17,250	東彼杵町	1,156	1,916
平戸市	4,892	7,734	川棚町	1,807	2,780
松浦市	3,201	4,952	波佐見町	1,662	2,756
対馬市	5,016	8,075	小値賀町	515	800
壱岐市	4,013	6,432	佐々町	1,721	2,646
五島市	6,978	10,322	新上五島町	3,380	4,924
西海市	4,183	6,477			

出典：事業年報 A 表

2 医療費の状況(市町国保)

令和4年度の1人当たり実績医療費は、461,091円で、前年度と比べて2.4%増加している。

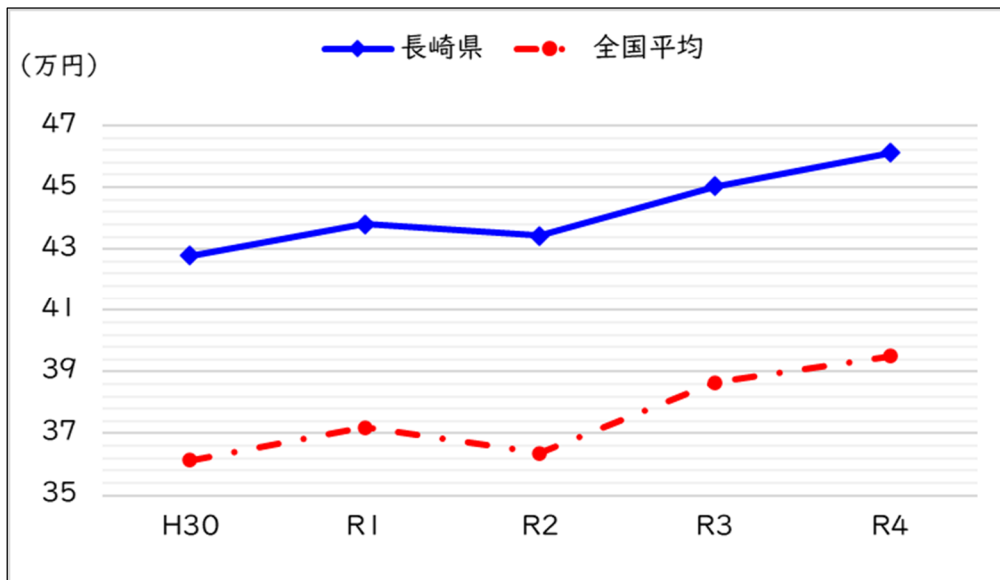
新型コロナウイルス感染症の感染拡大の影響を受けて、令和2年度には一時的に減少したものの、長期的には増加する傾向にあり、高齢化や医療の高度化などが大きな要因であると考えられる。

【図表5】 1人当たり実績医療費及び1人当たり年齢調整後医療費(市町国保)

	長崎県		全国平均		全国順位	長崎県		全国平均		全国順位
	1人当たり実績医療費(円)	対前年度比(%)	1人当たり実績医療費(円)	対前年度比(%)		1人当たり年齢調整後医療費(円)	1人当たり年齢調整後医療費(円)			
H30	427,857	-	361,278	-	7	418,520	361,278	3		
R1	438,087	2.4%	371,864	2.9%	7	427,051	371,864	6		
R2	434,322	-0.9%	363,629	-2.2%	7	422,137	363,629	6		
R3	450,293	3.7%	386,610	6.3%	7	436,176	386,610	7		
R4	461,091	2.4%	395,006	2.2%	7	445,198	395,006	7		

出典:厚生労働省 医療費の地域差分析

【図表6】 1人当たり実績医療費(市町国保)



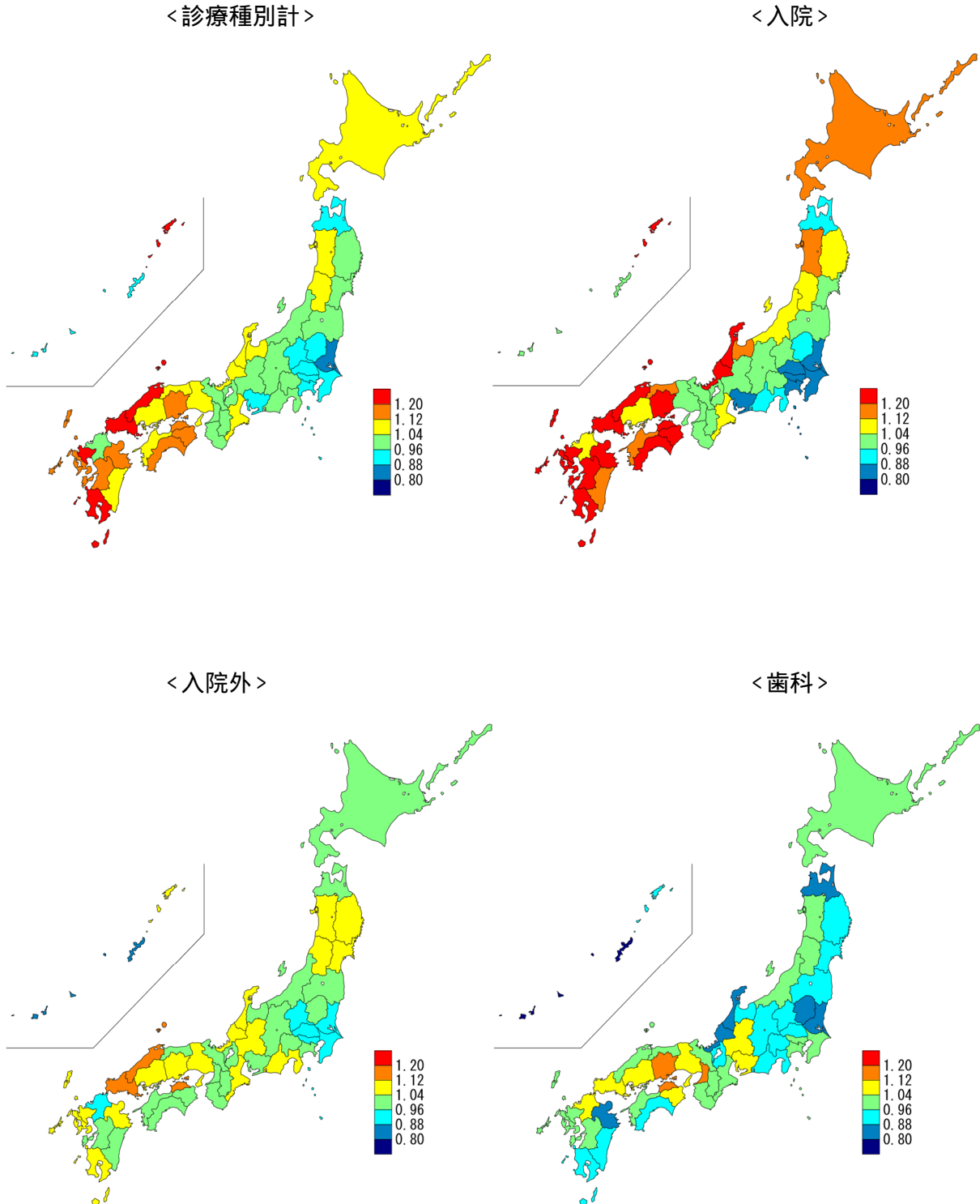
出典:厚生労働省 医療費の地域差分析

【図表7】令和4年度 1人当たり実績医療費及び対全国比(市町村国保)

	計			入院			入院外			歯科		
	円	対全国比	順位	円	対全国比	順位	円	対全国比	順位	円	対全国比	順位
全国平均	395,006	1.000	-	153,304	1.000	-	214,046	1.000	-	27,656	1.000	-
北海道	424,035	1.073	18	180,223	1.176	16	215,808	1.008	29	28,003	1.013	16
青森県	378,834	0.959	39	142,042	0.927	39	214,245	1.001	34	22,547	0.815	46
岩手県	409,888	1.038	24	160,595	1.048	24	223,582	1.045	17	25,710	0.930	30
宮城県	408,778	1.035	25	155,031	1.011	30	228,243	1.066	10	25,504	0.922	32
秋田県	436,001	1.104	13	179,568	1.171	17	228,786	1.069	8	27,647	1.000	18
山形県	422,931	1.071	19	167,185	1.091	22	228,425	1.067	9	27,322	0.988	21
福島県	387,631	0.981	36	150,110	0.979	36	212,597	0.993	37	24,924	0.901	39
茨城県	345,919	0.876	47	124,014	0.809	46	197,771	0.924	46	24,134	0.873	43
栃木県	375,261	0.950	41	140,747	0.918	41	210,203	0.982	38	24,310	0.879	41
群馬県	378,970	0.959	38	153,362	1.000	32	201,211	0.940	45	24,397	0.882	40
埼玉県	359,161	0.909	44	129,762	0.846	44	204,003	0.953	42	25,397	0.918	34
千葉県	366,083	0.927	42	134,741	0.879	42	204,759	0.957	41	26,583	0.961	27
東京都	351,190	0.889	46	122,970	0.802	47	201,442	0.941	44	26,778	0.968	24
神奈川県	375,819	0.951	40	132,916	0.867	43	214,431	1.002	33	28,472	1.030	11
新潟県	402,634	1.019	29	159,906	1.043	25	214,653	1.003	32	28,075	1.015	15
富山県	415,421	1.052	23	176,144	1.149	19	214,079	1.000	35	25,198	0.911	37
石川県	438,054	1.109	12	190,907	1.245	11	223,466	1.044	19	23,681	0.856	44
福井県	434,112	1.099	14	184,260	1.202	12	226,241	1.057	15	23,611	0.854	45
山梨県	382,700	0.969	37	147,462	0.962	38	208,885	0.976	40	26,353	0.953	28
長野県	389,847	0.987	35	150,682	0.983	35	213,113	0.996	36	26,052	0.942	29
岐阜県	405,858	1.027	26	148,393	0.968	37	227,014	1.061	12	30,451	1.101	8
静岡県	390,332	0.988	34	141,322	0.922	40	223,868	1.046	16	25,141	0.909	38
愛知県	363,827	0.921	43	124,233	0.810	45	208,962	0.976	39	30,633	1.108	6
三重県	415,482	1.052	22	161,356	1.053	23	226,600	1.059	13	27,526	0.995	19
滋賀県	397,298	1.006	33	153,942	1.004	31	217,828	1.018	23	25,527	0.923	31
京都府	403,846	1.022	27	158,080	1.031	27	217,420	1.016	24	28,346	1.025	13
大阪府	401,088	1.015	30	151,122	0.986	34	217,028	1.014	25	32,938	1.191	1
兵庫県	415,995	1.053	21	157,833	1.030	28	227,319	1.062	11	30,843	1.115	4
奈良県	397,612	1.007	32	152,914	0.997	33	216,825	1.013	26	27,873	1.008	17
和歌山県	398,265	1.008	31	155,449	1.014	29	216,089	1.010	28	26,728	0.966	25
鳥取県	424,790	1.075	17	182,959	1.193	14	214,735	1.003	31	27,096	0.980	22
島根県	489,624	1.240	3	216,518	1.412	4	245,754	1.148	2	27,353	0.989	20
岡山県	445,878	1.129	11	184,242	1.202	13	230,256	1.076	7	31,380	1.135	3
広島県	424,961	1.076	16	167,719	1.094	21	226,581	1.059	14	30,661	1.109	5
山口県	495,204	1.254	1	223,858	1.460	3	241,778	1.130	3	29,568	1.069	10
徳島県	450,186	1.140	8	199,283	1.300	9	220,389	1.030	22	30,515	1.103	7
香川県	473,703	1.199	5	193,297	1.261	10	248,991	1.163	1	31,416	1.136	2
愛媛県	425,675	1.078	15	176,561	1.152	18	222,503	1.040	20	26,612	0.962	26
高知県	446,457	1.130	10	205,565	1.341	7	215,441	1.007	30	25,451	0.920	33
福岡県	402,962	1.020	28	171,115	1.116	20	201,836	0.943	43	30,011	1.085	9
佐賀県	493,778	1.250	2	225,940	1.474	2	239,578	1.119	4	28,261	1.022	14
長崎県	461,091	1.167	7	209,096	1.364	6	223,529	1.044	18	28,466	1.029	12
熊本県	449,326	1.138	9	200,569	1.308	8	221,697	1.036	21	27,060	0.978	23
大分県	473,544	1.199	6	215,316	1.405	5	234,035	1.093	5	24,193	0.875	42
宮崎県	422,747	1.070	20	181,106	1.181	15	216,292	1.010	27	25,348	0.917	35
鹿児島県	482,892	1.222	4	227,085	1.481	1	230,494	1.077	6	25,314	0.915	36
沖縄県	351,901	0.891	45	159,123	1.038	26	172,933	0.808	47	19,845	0.718	47

出典：厚生労働省 医療費の地域差分析

【図表8】令和4年度 市町村国保の医療費マップ(対全国比(1人当たり実績医療費))



出典:厚生労働省 医療費の地域差分析

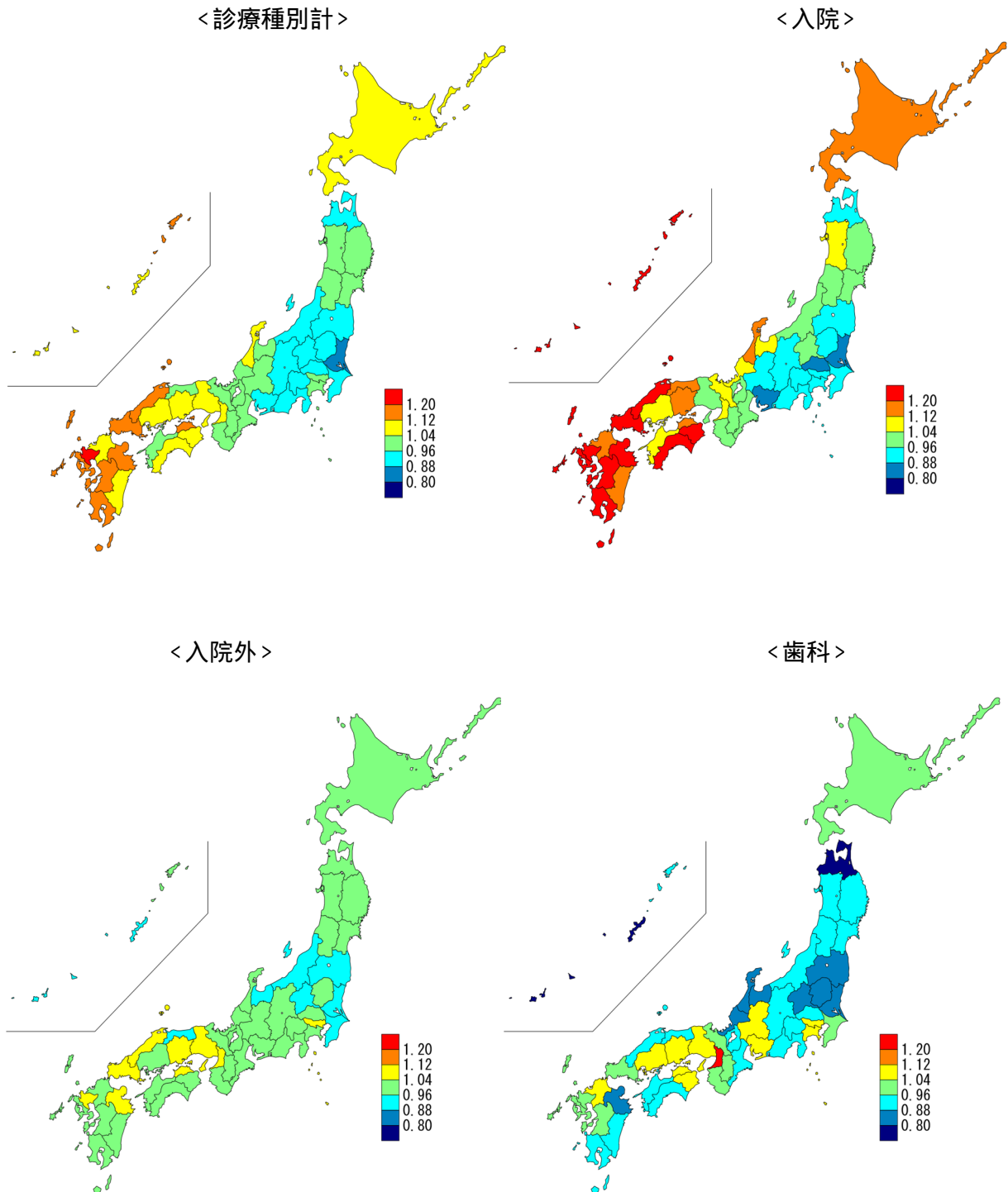
【図表9】令和4年度 1人当たり年齢調整後医療費及び地域差指数（市町村国保）

	計			入院			入院外			歯科		
	円	地域差指数	順位	円	地域差指数	順位	円	地域差指数	順位	円	地域差指数	順位
全国平均	395,006	1.000	-	153,304	1.000	-	214,046	1.000	-	27,656	1.000	-
北海道	413,099	1.046	16	175,108	1.142	16	210,472	0.983	29	27,519	0.995	16
青森県	365,370	0.925	45	136,750	0.892	41	206,625	0.965	35	21,994	0.795	46
岩手県	387,862	0.982	34	153,011	0.998	29	210,401	0.983	30	24,449	0.884	36
宮城県	398,233	1.008	25	151,029	0.985	31	222,228	1.038	11	24,976	0.903	33
秋田県	401,508	1.016	24	166,342	1.085	20	209,412	0.978	32	25,753	0.931	27
山形県	397,071	1.005	26	158,157	1.032	25	213,133	0.996	23	25,780	0.932	26
福島県	371,170	0.940	41	143,244	0.934	38	203,944	0.953	41	23,982	0.867	40
茨城県	345,092	0.874	47	123,806	0.808	47	197,232	0.921	47	24,054	0.870	39
栃木県	368,441	0.933	42	138,280	0.902	40	206,249	0.964	37	23,912	0.865	41
群馬県	375,463	0.951	38	152,198	0.993	30	199,066	0.930	44	24,198	0.875	38
埼玉県	362,541	0.918	46	131,052	0.855	45	205,920	0.962	39	25,569	0.925	28
千葉県	366,802	0.929	43	135,043	0.881	44	205,146	0.958	40	26,612	0.962	19
東京都	395,443	1.001	28	141,472	0.923	39	225,163	1.052	4	28,809	1.042	11
神奈川県	383,333	0.970	35	135,708	0.885	42	218,776	1.022	15	28,849	1.043	10
新潟県	374,415	0.948	40	149,449	0.975	34	198,797	0.929	46	26,168	0.946	22
富山県	388,914	0.985	32	166,280	1.085	21	198,888	0.929	45	23,746	0.859	42
石川県	419,711	1.063	13	183,005	1.194	12	213,731	0.999	21	22,976	0.831	44
福井県	406,607	1.029	22	171,280	1.117	18	212,729	0.994	25	22,598	0.817	45
山梨県	377,620	0.956	37	145,408	0.948	36	206,100	0.963	38	26,112	0.944	23
長野県	377,832	0.957	36	146,116	0.953	35	206,299	0.964	36	25,417	0.919	30
岐阜県	393,508	0.996	30	143,825	0.938	37	219,935	1.028	13	29,748	1.076	8
静岡県	374,926	0.949	39	135,459	0.884	43	215,044	1.005	19	24,423	0.883	37
愛知県	366,657	0.928	44	125,255	0.817	46	210,584	0.984	28	30,819	1.114	2
三重県	395,699	1.002	27	153,915	1.004	28	215,294	1.006	18	26,490	0.958	21
滋賀県	388,818	0.984	33	150,734	0.983	32	212,932	0.995	24	25,152	0.909	31
京都府	410,091	1.038	20	160,692	1.048	24	220,721	1.031	12	28,679	1.037	12
大阪府	425,629	1.078	12	161,814	1.056	23	229,606	1.073	3	34,209	1.237	1
兵庫県	411,338	1.041	19	155,910	1.017	26	224,794	1.050	5	30,634	1.108	4
奈良県	389,382	0.986	31	149,655	0.976	33	212,239	0.992	26	27,487	0.994	17
和歌山県	394,911	1.000	29	154,073	1.005	27	214,237	1.001	20	26,601	0.962	20
鳥取県	401,512	1.016	23	172,589	1.126	17	203,078	0.949	42	25,846	0.935	25
島根県	451,856	1.144	5	201,847	1.317	6	224,482	1.049	6	25,526	0.923	29
岡山県	432,151	1.094	9	178,448	1.164	13	223,075	1.042	9	30,629	1.107	5
広島県	411,492	1.042	17	162,563	1.060	22	219,159	1.024	14	29,770	1.076	7
山口県	458,627	1.161	3	207,407	1.353	3	223,329	1.043	8	27,892	1.009	13
徳島県	430,088	1.089	11	190,362	1.242	9	210,323	0.983	31	29,402	1.063	9
香川県	450,195	1.140	6	183,477	1.197	11	236,516	1.105	1	30,201	1.092	6
愛媛県	407,854	1.033	21	168,680	1.100	19	213,325	0.997	22	25,849	0.935	24
高知県	430,980	1.091	10	197,996	1.292	8	208,147	0.972	34	24,837	0.898	34
福岡県	417,097	1.056	14	178,130	1.162	14	208,268	0.973	33	30,699	1.110	3
佐賀県	484,450	1.226	1	223,074	1.455	1	233,566	1.091	2	27,810	1.006	14
長崎県	445,198	1.127	7	201,894	1.317	5	215,622	1.007	17	27,682	1.001	15
熊本県	443,662	1.123	8	198,420	1.294	7	218,477	1.021	16	26,766	0.968	18
大分県	452,639	1.146	4	205,812	1.343	4	223,403	1.044	7	23,424	0.847	43
宮崎県	413,817	1.048	15	177,815	1.160	15	211,007	0.986	27	24,995	0.904	32
鹿児島県	467,320	1.183	2	220,121	1.436	2	222,475	1.039	10	24,724	0.894	35
沖縄県	411,467	1.042	18	188,822	1.232	10	201,271	0.940	43	21,374	0.773	47

出典：厚生労働省 医療費の地域差分析

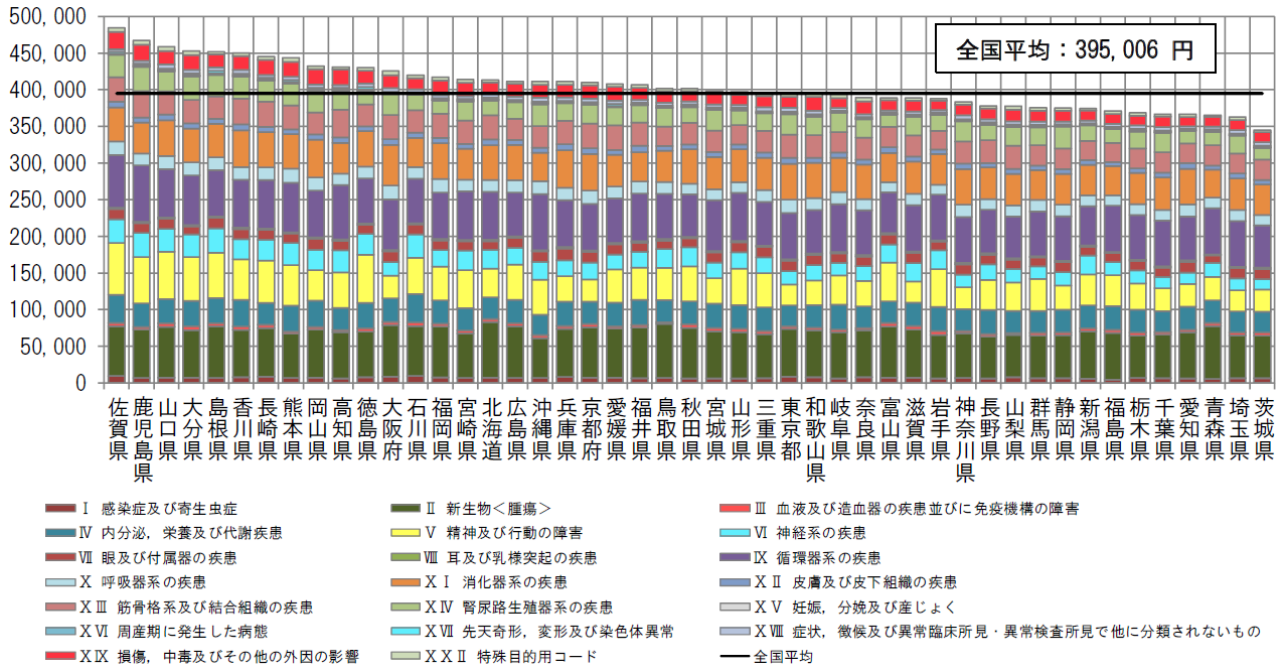
地域差指数：医療費の地域差を表す指標として、1人当たり実績医療費について、全国平均を1として指数化したもの

【図表10】令和4年度 市町村国保の医療費マップ(地域差指数(1人当たり年齢調整後医療費))



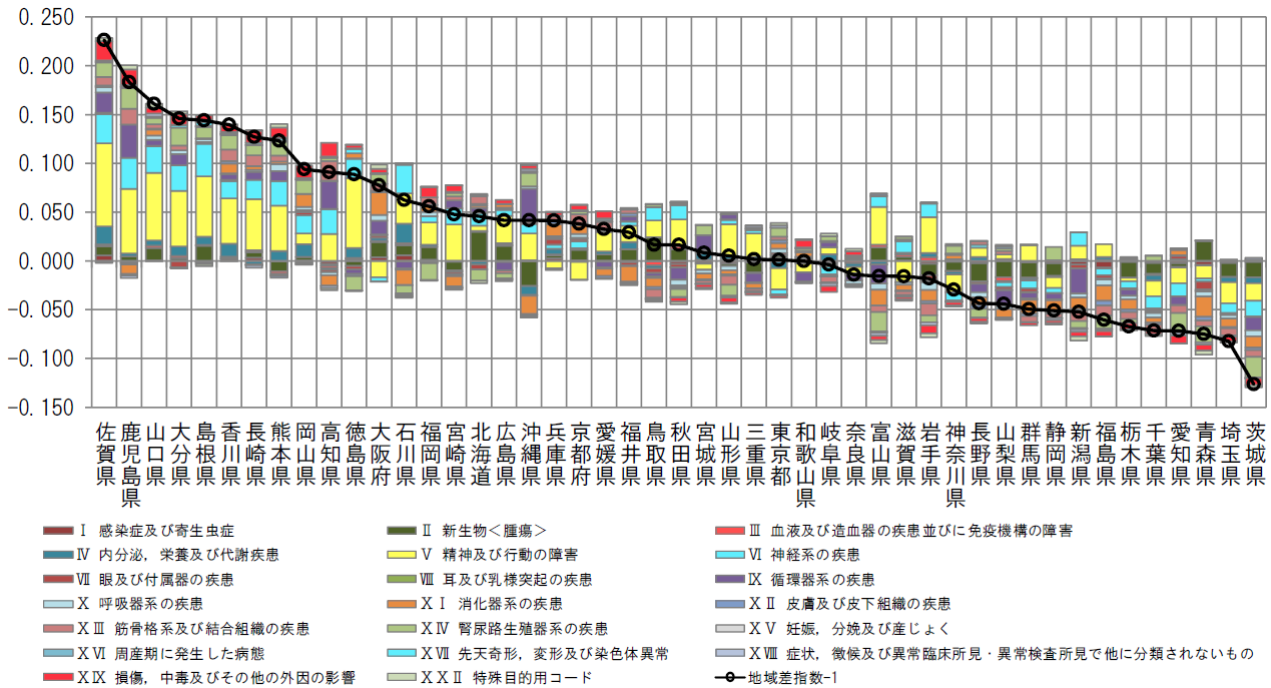
出典:厚生労働省 医療費の地域差分析

【図表11】令和4年度 1人当たり年齢調整後医療費の疾病分類別内訳(市町村国保)



出典：厚生労働省 医療費の地域差分析

【図表12】令和4年度 1人当たり年齢調整後医療費の疾病分類別寄与度(市町村国保)



出典：厚生労働省 医療費の地域差分析

【図表13】令和4年度 市町別の診療種別の医療費データ(市町国保)

	1人当たり実績医療費 (円)				対全国比(1人当たり実績医療費)				地域差指数(1人当たり年齢調整後医療費)			
	計	入院	入院外	歯科	計	入院	入院外	歯科	計	入院	入院外	歯科
長崎市	510,482	228,977	249,664	31,841	1.292	1.494	1.166	1.151	1.227	1.412	1.109	1.111
佐世保市	419,946	184,472	208,501	26,973	1.063	1.203	0.974	0.975	1.031	1.166	0.944	0.955
島原市	423,455	182,155	214,605	26,695	1.072	1.188	1.003	0.965	1.076	1.194	1.006	0.969
諫早市	486,779	246,249	211,711	28,819	1.232	1.606	0.989	1.042	1.183	1.539	0.950	1.013
大村市	451,255	185,710	235,268	30,278	1.142	1.211	1.099	1.095	1.118	1.186	1.075	1.077
平戸市	423,135	201,823	194,880	26,432	1.071	1.316	0.910	0.956	1.022	1.252	0.869	0.927
松浦市	477,059	229,570	224,259	23,230	1.208	1.497	1.048	0.840	1.127	1.391	0.978	0.800
対馬市	435,429	197,445	216,126	21,859	1.102	1.288	1.010	0.790	1.054	1.226	0.966	0.768
壱岐市	415,411	189,027	206,452	19,933	1.052	1.233	0.965	0.721	1.031	1.207	0.946	0.710
五島市	398,464	191,100	189,221	18,143	1.009	1.247	0.884	0.656	0.938	1.149	0.824	0.625
西海市	454,480	204,040	227,397	23,043	1.151	1.331	1.062	0.833	1.073	1.234	0.993	0.794
雲仙市	429,302	206,778	197,582	24,942	1.087	1.349	0.923	0.902	1.115	1.388	0.946	0.918
南島原市	422,305	186,800	204,574	30,931	1.069	1.218	0.956	1.118	1.071	1.219	0.958	1.124
長与町	469,048	188,432	247,015	33,601	1.187	1.229	1.154	1.215	1.115	1.149	1.084	1.161
時津町	448,593	182,965	233,373	32,255	1.136	1.193	1.090	1.166	1.107	1.163	1.062	1.146
東彼杵町	439,955	214,945	193,791	31,218	1.114	1.402	0.905	1.129	1.066	1.338	0.867	1.094
川棚町	524,612	248,192	242,971	33,449	1.328	1.619	1.135	1.209	1.259	1.531	1.075	1.164
波佐見町	486,444	254,130	204,880	27,435	1.231	1.658	0.957	0.992	1.179	1.583	0.917	0.963
小値賀町	381,374	192,743	170,688	17,943	0.965	1.257	0.797	0.649	0.873	1.128	0.722	0.603
佐々町	409,667	183,576	200,318	25,773	1.037	1.197	0.936	0.932	1.016	1.176	0.915	0.918
新上五島町	456,007	218,704	208,655	28,647	1.154	1.427	0.975	1.036	1.040	1.270	0.882	0.964

出典:厚生労働省 医療費の地域差分析

3 長崎県国保特別会計の状況

【図表 14】令和4年度 国民健康保険事業状況報告書(事業年報) B表

1. 収支状況及び資産・負債等の状況

[1] 収入状況及び支出状況

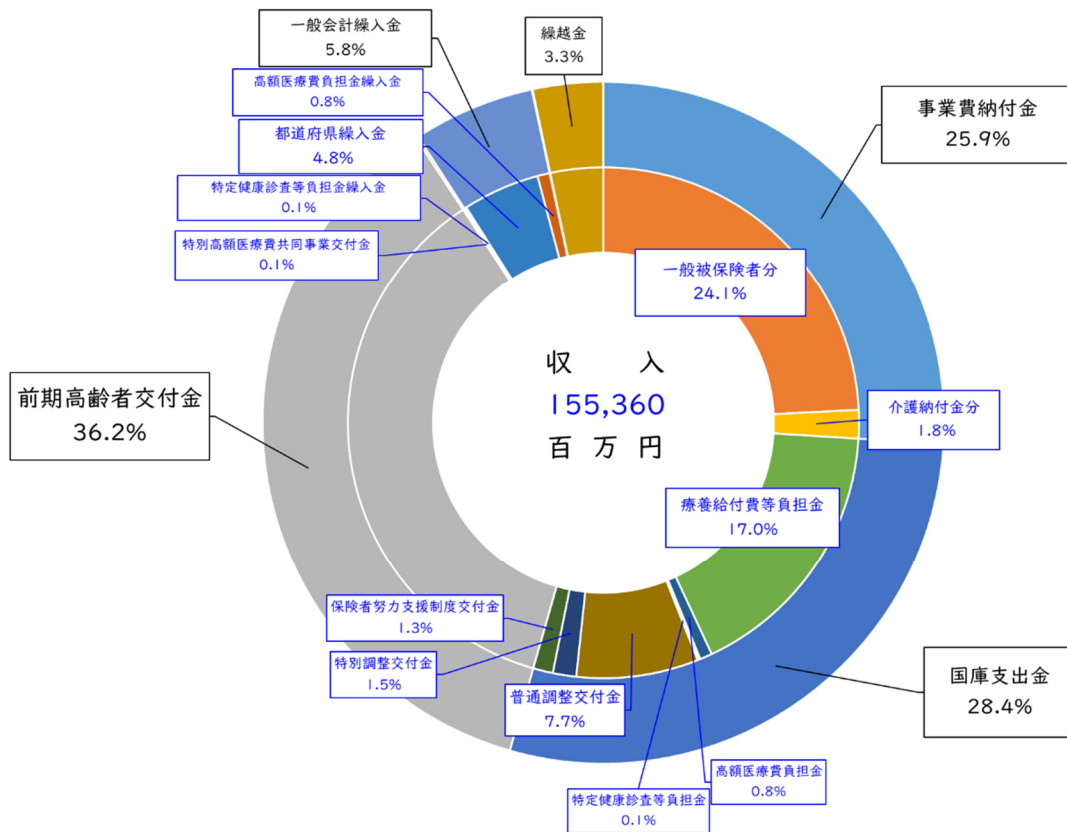
収入				支出					
科	目	収入額	(再掲)後期高齢者 支援金等分	(再掲)介護分	科	目	支出額	(再掲)後期高齢者 支援金等分	(再掲)介護分
		円	円	円			円	円	円
分 担 金 及 び 負 担 金	医療 給付費分	一般被保険者分	28,783,625,631		給 付 金 等 支 援 金 等 分	総務費	5,449,722		
		退職被保険者等分	4,163,621			普通交付金	120,119,005,652		
	後 期 高 齢 者 支 援 金 等 分	医療給付費分計	28,787,789,252		後 期 高 齢 者 支 援 金 等 分	特別交付金	3,789,902,000		
		一般被保険者分	8,688,336,842	8,688,336,842		計	123,908,907,652		
	後 期 高 齢 者 支 援 金 等 分	退職被保険者等分	955,394	955,394	高 齢 者 支 援 金 等 分	後期高齢者支援金	18,084,546,461	18,084,546,461	
		後期高齢者 支援金等分計	8,689,292,236	8,689,292,236		事務費拠出金	1,211,425	1,211,425	
	介護納付金分		2,772,208,715		計	18,085,757,886	18,085,757,886		
	事業費納付金計		40,249,290,203	8,689,292,236	2,772,208,715	前期高齢者納付金	47,416,313		
	財政安定化基金負担金		0		前期高齢者 事務費拠出金	1,025,052			
	計		40,249,290,203	8,689,292,236	2,772,208,715	計	48,441,365		
国 庫 支 出 金	国 庫 負 担 金	療養給付費等負担金	26,398,907,497	5,787,150,748	2,055,244,067	介護納付金	6,422,637,709		6,422,637,709
		高額医療費負担金	1,201,753,871			病床転換 支援金等	0		
		特別高額医療費共同事業負担金	72,220,000			事務費拠出金	62,124		
		特定健康診査等負担金	193,268,000			計	62,124		
		財政安定化基金負担金	0			事業費拠出金	217,443,384		
	国庫負担金計		27,866,149,368	5,787,150,748	2,055,244,067	事務費拠出金	137,432		
	国 庫 補 助 金	普通調整交付金	11,945,530,000	2,408,809,000	803,626,000	計	217,580,816		
		特別調整交付金	2,289,995,000	0	0	財政安定化基金交付金	0		
		保険者努力支援制度交付金	1,943,751,000			保健事業費	146,858,889		
		財政安定化基金補助金	0			療養給付費等負担金償還金	1,951,152,432	0	0
その他		0			療養給付費等交付金償還金	69,789,946	0	0	
国庫補助金計		16,179,276,000	2,408,809,000	803,626,000	特定健康診査等負担金償還金	29,442,000			
計		44,045,425,368	8,195,959,748	2,858,870,067	計	2,050,384,378	0	0	
療養給付費等交付金		0	0	0	その他の支出	219,890,154			
前期高齢者交付金		56,212,276,250							
特別高額医療費共同事業交付金		185,234,606							
一 般 会 計 繰 入 金	特定健康診査等負担金繰入金	193,268,000							
	都道府県繰入金	7,533,567,587	1,432,374,052	462,696,640					
	高額医療費負担金繰入金	1,201,753,871							
	職員給与等繰入金	0							
	財政安定化基金支出金繰入金	0							
	その他	5,284,722							
	計	8,933,874,180	1,432,374,052	462,696,640					
保険給付費等交付金返還金		204,671,000							
その他の収入		1,054,936							
小計(単年度収入) A		149,831,826,543	18,317,626,036	6,093,775,422	小計(単年度支出) B	151,105,970,695	18,085,757,886	6,422,637,709	
					単年度収支差(A-B)	-1,274,144,152	231,868,150	-328,862,287	
基金繰入金 C	60,000,000			基金積立金 F	2,005,977,303				
うち財政安定化基金繰入金 C'	60,000,000			うち財政安定化基金積立金 F'	2,005,977,303				
財政安定化基金貸付金返還金 N	300,000,000			財政安定化基金貸付金 O	0				
繰越金 D	5,167,884,171			前年度繰上充用金 G	0				
収入合計(A+C+N+D)	155,359,710,714			支出合計(B+F+O+G)	153,111,947,998				
				収支差引残(収入合計-支出合計)	2,247,762,716				
				うち次年度への繰越金 I	2,247,762,716				
				うち基金積立金 J	0				

[2] 基金保有額の状況

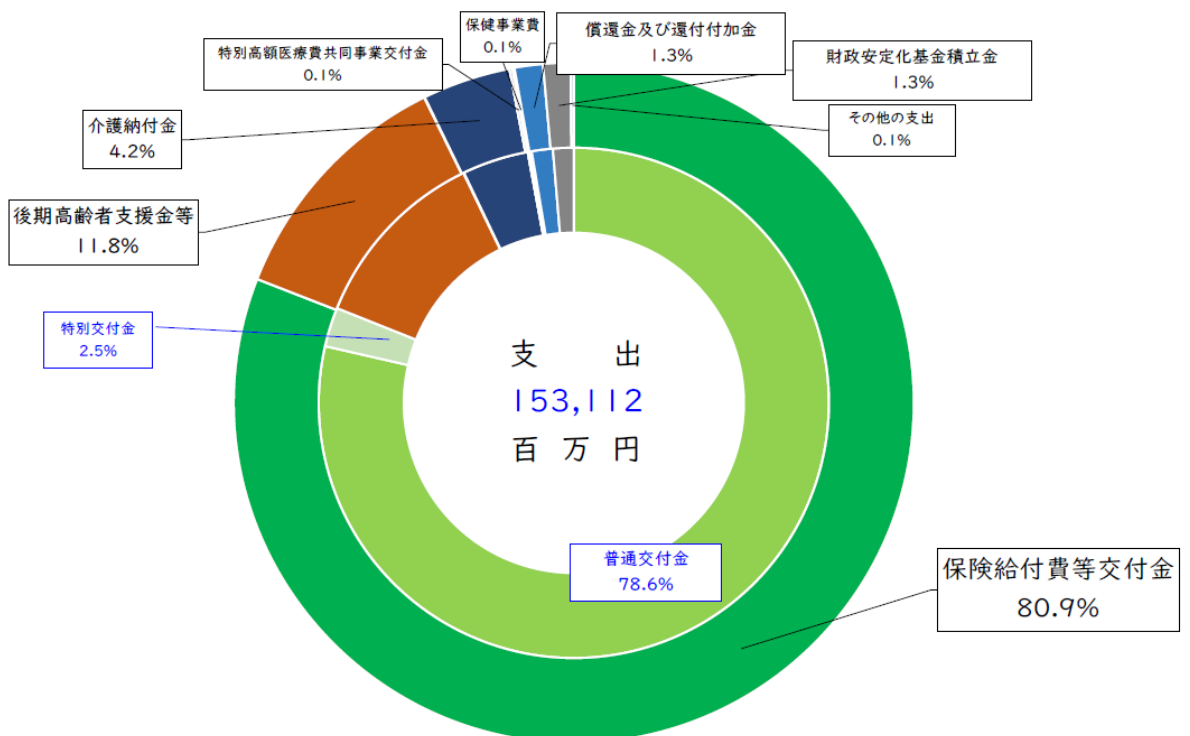
基金保有額(前年度末) K	7,055,186,636
基金繰入金 C	60,000,000
基金積立金 F	2,005,977,303
収支差引残のうち基金積立金 J	0
その他増加額 L	0
その他減少額 M	0
基金保有額(K-C+F+J+L-M)	9,001,163,939

【図表15】令和4年度 長崎県国保特別会計の収支状況

(収入)

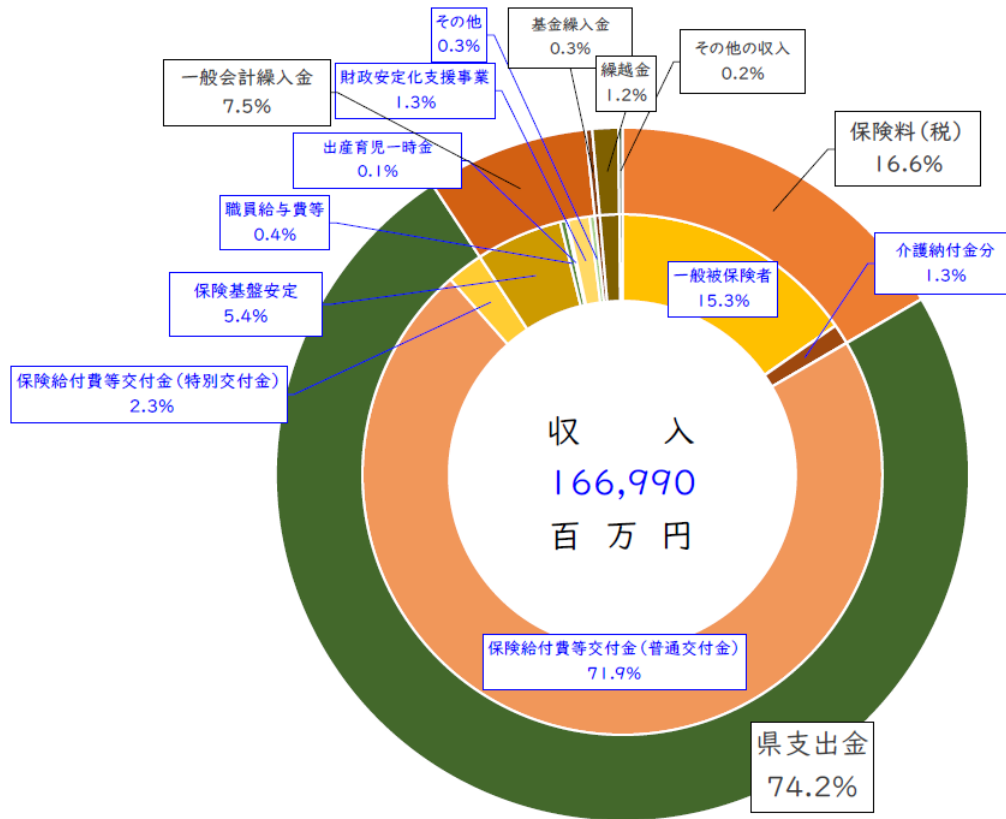


(支出)

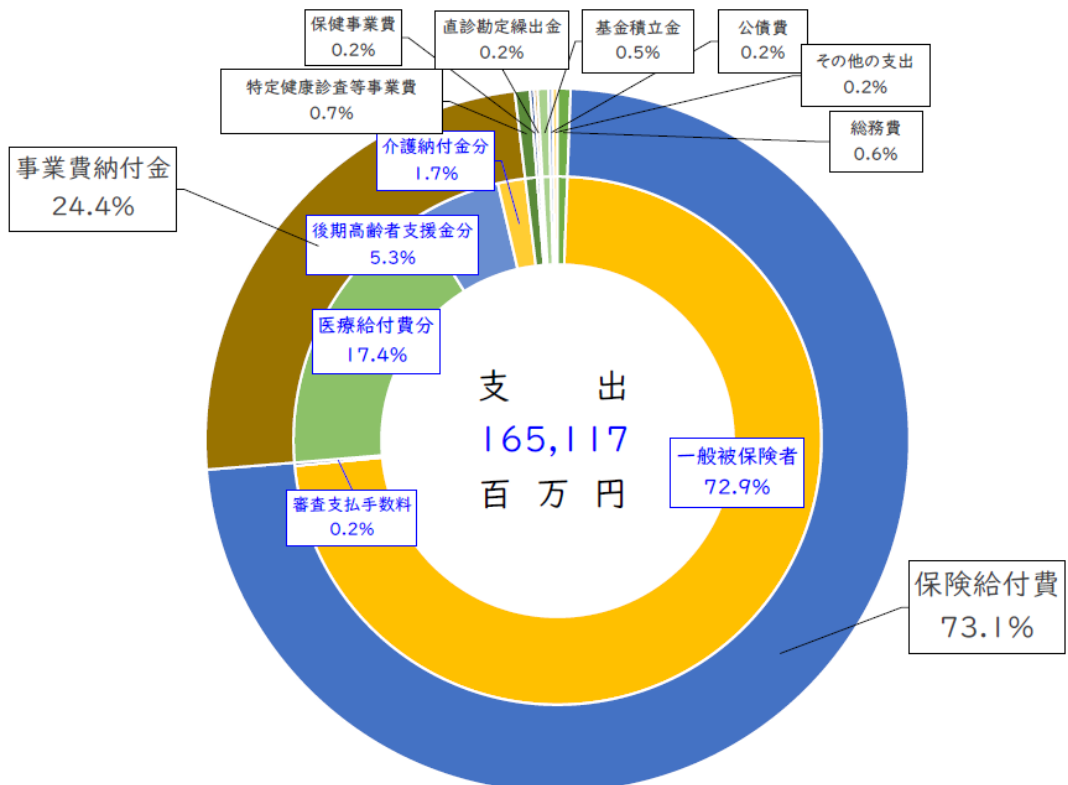


【図表 17】令和4年度 市町全体の国保特別会計の収支状況

(収入)



(支出)



5 保険給付の状況(市町国保)

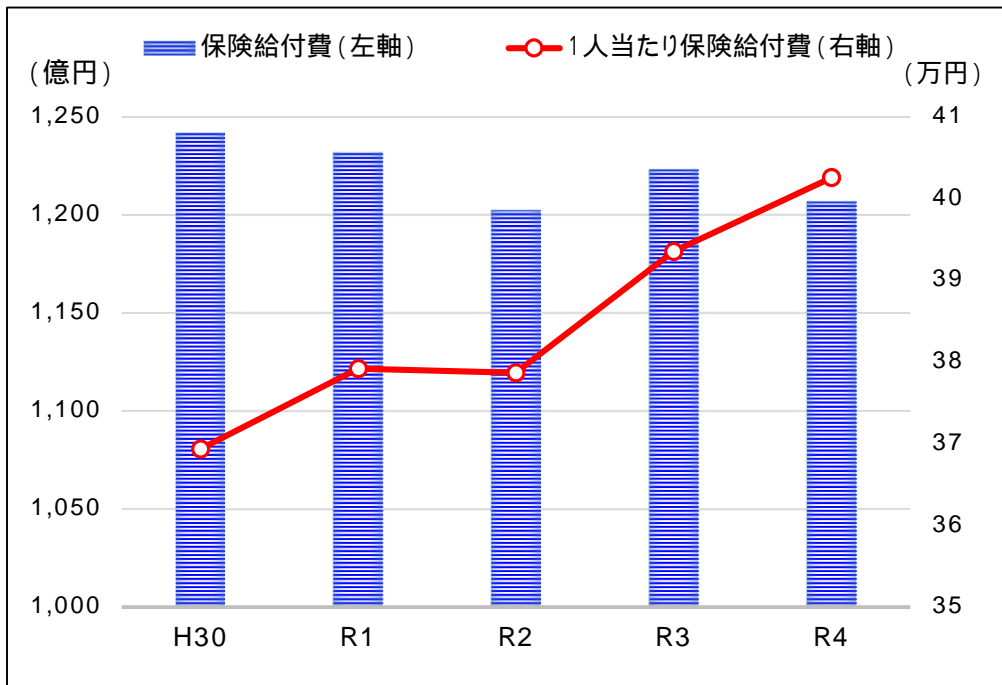
令和4年度の保険給付費は、約1,207億円で、前年度と比べて1.3%減少しており、減少傾向が続いている。1人当たり保険給付費は年々増加しているものの、それを上回って被保険者数が減少していることがこの要因であると考えられる。

【図表18】 保険給付費及び1人当たり保険給付費(市町国保)

	保険給付費		1人当たり保険給付費	
	(円)	対前年度増減 (%)	(円)	対前年度増減 (%)
H30	124,178,321,967	-	369,345	-
R1	123,164,039,747	-0.8%	379,148	2.7%
R2	120,213,692,488	-2.4%	378,668	-0.1%
R3	122,298,120,380	1.7%	393,496	3.9%
R4	120,661,623,618	-1.3%	402,561	2.3%

出典:事業年報B表

【図表19】 保険給付費及び1人当たり保険給付費(市町国保)



出典:事業年報C表

6 1人当たり保険料(税)及び保険料(税)軽減世帯数(市町国保)

本県の市町国保において、2市町が保険料方式を採用し、19市町が保険税方式を採用している。また、算定方式は全ての市町において3方式(所得割、均等割、平等割)を採用している。

令和4年度の1人当たり保険料(税)は92,999円で全国平均を上回っている。1人当たり保険料(税)及び軽減世帯数の推移を以下の図表に示す。

【図表 20】 1人当たり保険料(税)及び軽減世帯数(市町国保)

	1人当たり保険料(税) (円)		課税対象世帯数	軽減世帯数	軽減世帯の割合	
	県平均	全国平均			県平均	全国平均
H30	91,824	95,391	209,157	132,321	63.3%	54.7%
R1	93,333	96,829	206,092	132,045	64.1%	55.6%
R2	93,403	96,625	202,865	130,822	64.5%	55.6%
R3	93,687	97,179	201,264	130,217	64.7%	56.1%
R4	92,999	99,378	197,696	129,134	65.3%	56.6%

出典:事業年報及び国民健康保険実態調査報告(厚生労働省)

7 特定健康診査(特定健診)及び特定保健指導の実施状況(市町国保)

令和4年度の特定健診受診率は37.6%で、全国平均を上回っており、また特定保健指導の終了率は56.5%で全国平均を大幅に上回っている。特定健診受診率及び特定保健指導終了率の推移を以下の図表に示す。

【図表 21】 特定健診受診率(市町国保)

	対象者数 (人)	受診者数 (人)	受診率	
			県平均	全国平均
H30	235,815	93,264	39.5%	37.9%
R1	230,036	90,060	39.2%	38.0%
R2	228,977	74,395	32.5%	33.7%
R3	221,679	79,979	36.1%	36.4%
R4	210,564	79,205	37.6%	37.5%

出典: 特定健康診査・特定保健指導の実施状況について(厚生労働省)

【図表 22】 特定保健指導終了率(市町国保)

	動機付支援			積極的支援			特定保健指導 終了率	
	対象者 (人)	終了者 (人)	終了率	対象者 (人)	終了者 (人)	終了率	県平均	全国平均
	H30	7,584	4,980	65.7%	2,192	773	35.3%	58.8%
R1	7,332	4,731	64.5%	2,098	819	39.0%	58.9%	29.3%
R2	5,701	3,370	59.1%	1,418	558	39.4%	55.2%	27.9%
R3	6,386	3,898	61.0%	1,697	572	33.7%	55.3%	27.9%
R4	6,085	3,747	61.6%	1,595	583	36.6%	56.5%	28.8%

出典: 特定健康診査・特定保健指導の実施状況について(厚生労働省)