

様式第1号

物件番号	R6教環04
------	--------

物 件 調 書

土地の概要

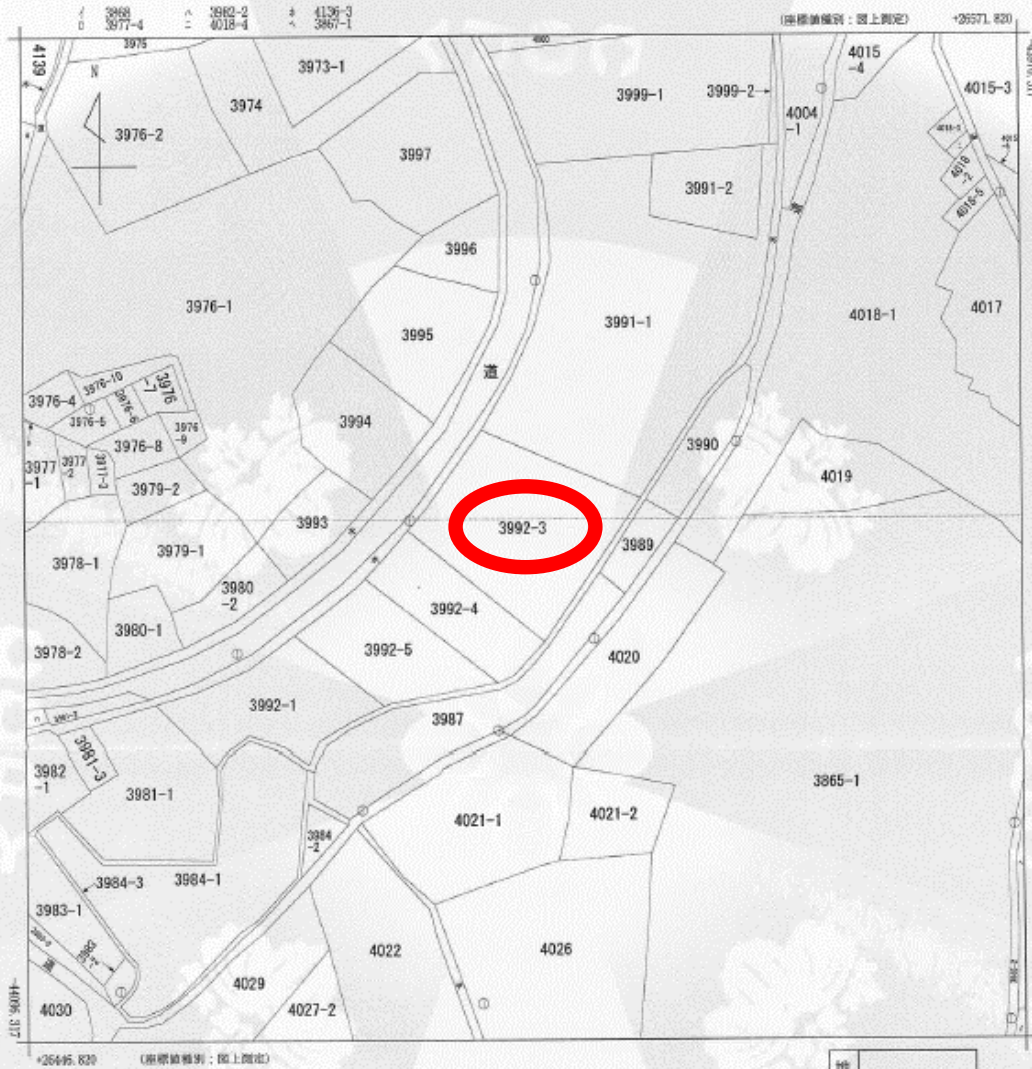
所在地	長崎市高浜町字宮ノ前3992番3			地目	宅地
住居表示	長崎市高浜町字宮ノ前3992番3			形状	やや台形
面積	(実測面積)	401.02m ²	(登記簿面積)	401.02m ²	
接面道路の幅員及び構造	アスファルト舗装市道(北西側・幅員約4m)				
都市計画法・建築基準法に基づく制限	区域区分	都市計画区域外	用途地域	無	
	建ぺい率	無	容積率	無	
	その他の制限	無			
所有権を制限する権利設定	無				
私道の負担等に関する事項	私道負担の有無	無	負担の内容		
	道路後退の有無	無	負担の内容		
供給施設の整備状況	供給施設		事業所名		電話番号
	電気	引込可	九州電力長崎営業所		0120-761-374
	上水道	引込可	長崎市上下水道局		095-829-1207
	下水道	引込可	長崎市上下水道局		095-829-1207
	都市ガス	未整備			
交通機関(現地まで)	鉄道	JR「長崎駅」まで約22km			
	バス	「高浜海水浴場」バス停から約200m			
公共施設(現地から)	市役所	野母崎地域センターまで	約3.9km		
	中学校	長崎市立野母崎中学校まで	約3.9km		
	小学校	長崎市立野母崎小学校まで	約3.9km		

◎参考事項(物件の現況、法令上の制限等に関する特記事項)

- 上記内容については、事前に県が確認したのですがその他許可条件や建物の建築制限などがある場合がありますので、詳細及び建物建築の可否など建築基準法の規定に関することについては、事前に県または長崎市に確認する必要があります。
- 対象地は、間口約15.5m、奥行約21mのやや台形の間置画地。前面道路にほぼ等高に接面しています。
- 長崎市のマンホールが敷地内に設置されています。
- 対象地は土砂災害警戒区域に指定されています。
- 物件調書は、物件の状況を把握するためのもので、売買契約書の一部となります。

物件調書

公図



請求部	所在	長崎市高浜町字宮ノ前			地番	3992番3			
出力尺	1/500	精度区分	乙二	座標系 番号又は記号	I	分類	地図(法第14条第1項)国調法1 9-5指定	種類	地籍図
作成年月日				備付年月日 (原図)				補事項	

これは地図に記載されている内容を証明した書面である。

令和6年7月23日
長崎地方法律局

請求番号：31-1
(1/1)

登記官

下田一博



公用

物 件 調 書

全部事項証明書

公用 長崎県長崎市高浜町3992-3 全部事項証明書 (土地)

表 題 部 (土地の表示)		調製	平成9年7月28日	不動産番号	3100000443867
地図番号	J32-4、J42-2	筆界特定	[余白]		
所 在	西彼杵郡野母崎町高浜字宮ノ前			[余白]	
	長崎市高浜町字宮ノ前			平成17年1月4日合併に伴う変更 平成17年4月22日登記	
① 地 番	②地 目	③ 地 積	m ²	原因及びその日付〔登記の日付〕	
3992番第3	田	396		[余白]	
3992番3	宅地	396	00	①変更 ②③昭和50年11月25日地目変更 (昭和50年12月2日)	
[余白]	[余白]	401	02	③錯誤 国土調査による成果 (昭和56年6月29日)	
[余白]	[余白]	[余白]		管轄転属により登記 平成9年7月28日	

権 利 部 (甲 区) (所 有 権 に 関 す る 事 項)

順位番号	登 記 の 目 的	受付年月日・受付番号	権 利 者 そ の 他 の 事 項
1	所有権移転	平成3年11月14日 第5252号	原因 平成3年9月10日売買 所有者 長 崎 県 順位り番の登記を移記
	[余白]	[余白]	管轄転属により登記 平成9年7月28日



これは登記記録に登録されている事項の全部を証明した書面である。ただし、登記記録の乙区に登録されている事項はない。

令和6年7月23日
長崎県地方務局

登記官

下 田 一 博



- * 「登記の目的」欄に「相続人申告」と記載されている登記は、所有権の登記名義人（所有者）の相続人からの申出に基づき、登記官が職権で、申出があった相続人の住所・氏名等を付記したものであり、権利関係を公示するものではない。
- * 下線のあるものは捺印事項であることを示す。

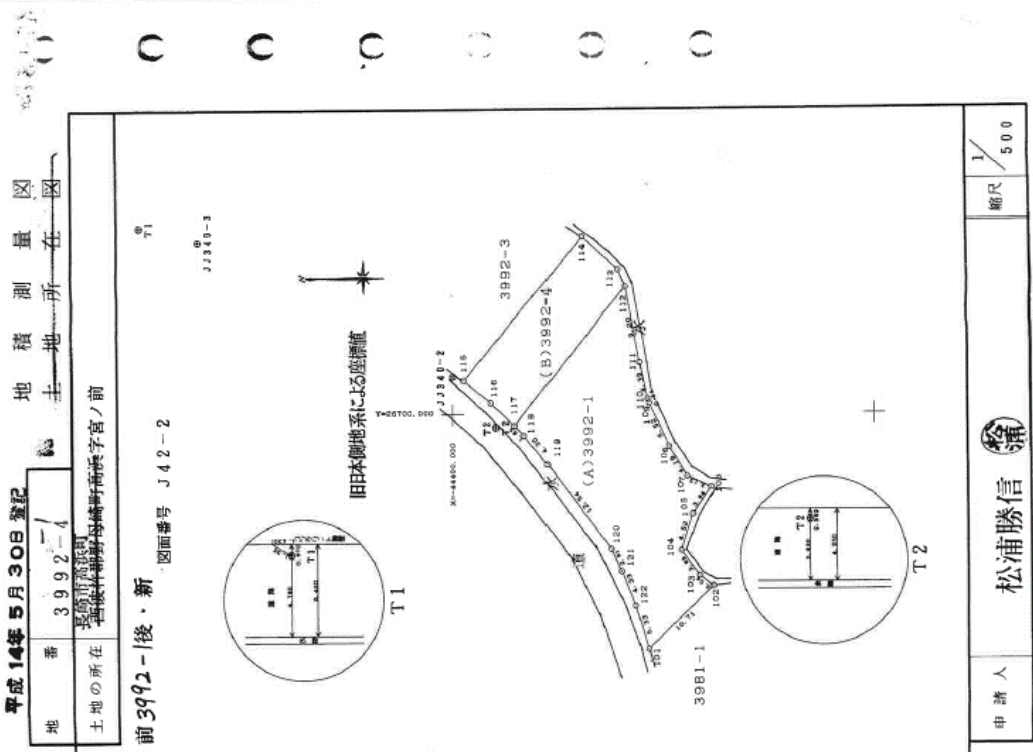
整理番号 ID31994 (4/5)

1/1

物件調書

地積測量図

表示年月日：2023/12/01



座標求積表

地番	点名	種	X	Y	辺	長	積
3992-4	117	〇	-44407.370	26698.670	21.110	117	-112
	112	〇	-44420.500	26715.200	2.173	112	-113
	113	〇	-44419.850	26717.200	5.768	113	-114
	114	〇	-44415.400	26721.100	22.132	114	-115
	115	〇	-44401.350	26704.000	4.155	115	-116
	116	〇	-44404.550	26701.350	3.890	116	-117
併面積			343.680	0.000			171
面積			171.840	2500			地積 171

積地求積表

公積	591	㎡
設計	171.840	2500 ㎡
残地	419.159	7500 ㎡
地積	419	㎡

※地積測量図 JEC GEO STATION 2224
 ※公積 A-1/22 (X2-X1) (Y1+Y2)

引照点

点名	X	Y	種	積
T1	-44363.000	26722.030	公積	
T2	-44405.134	26698.471	公積	

国調図標点

点名	X	Y	種	積
JJ340-2	-44400.980	26704.450	公積	
JJ340-3	-44368.980	26720.390	公積	

積地標準元の方丈

引照点	標準点	張角	距離	備註
T1	0-00-00	48.273	公積	
T2	103	29.699	公積	
	104	186-49-25	公積	
	105	184-17-07	公積	
	106	174-24-06	公積	

登記年月日：平成14年5月30日

474380

作製者 土地家屋調査士 松尾和俊
 西條郡母崎町高浜3丁目
 積地標準元の方丈
 松尾和俊
 (平成14年4月18日作成)

物件調書

現況写真



入口より撮影



東側より撮影



南側より撮影



西側より撮影



北側より撮影



出口より撮影

物件番号

R6教環04

物件調書

案内図

